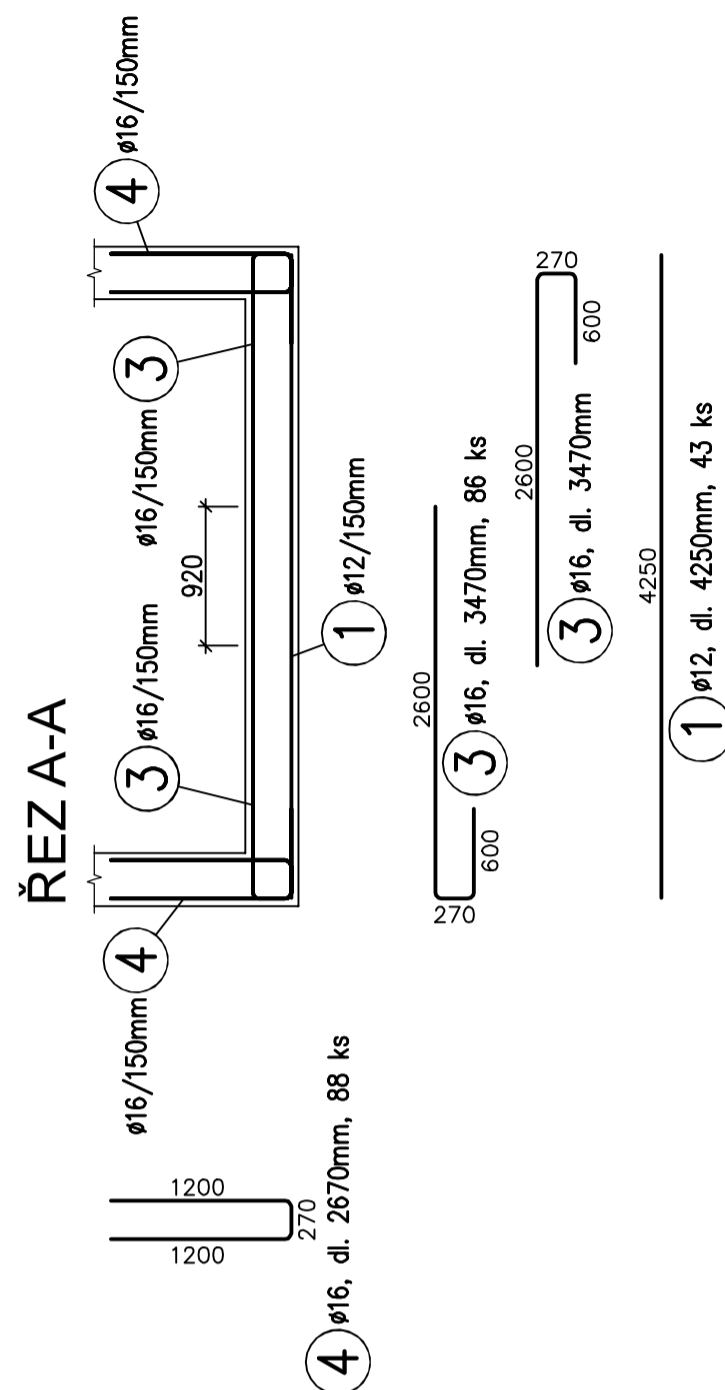
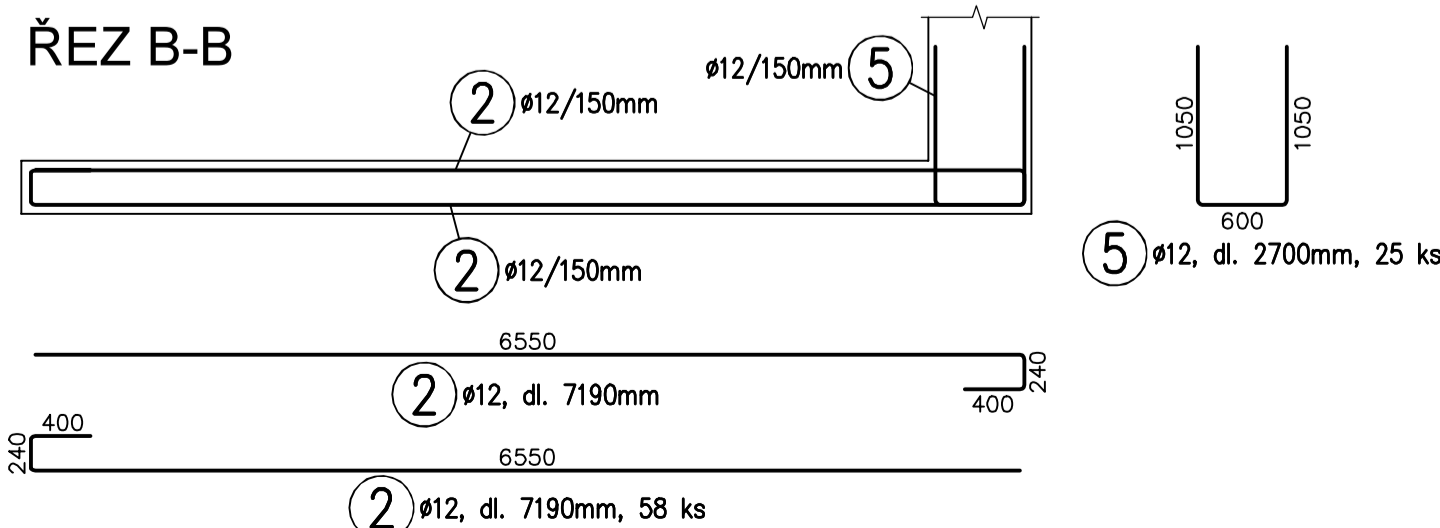
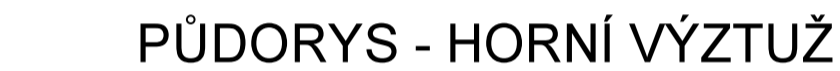
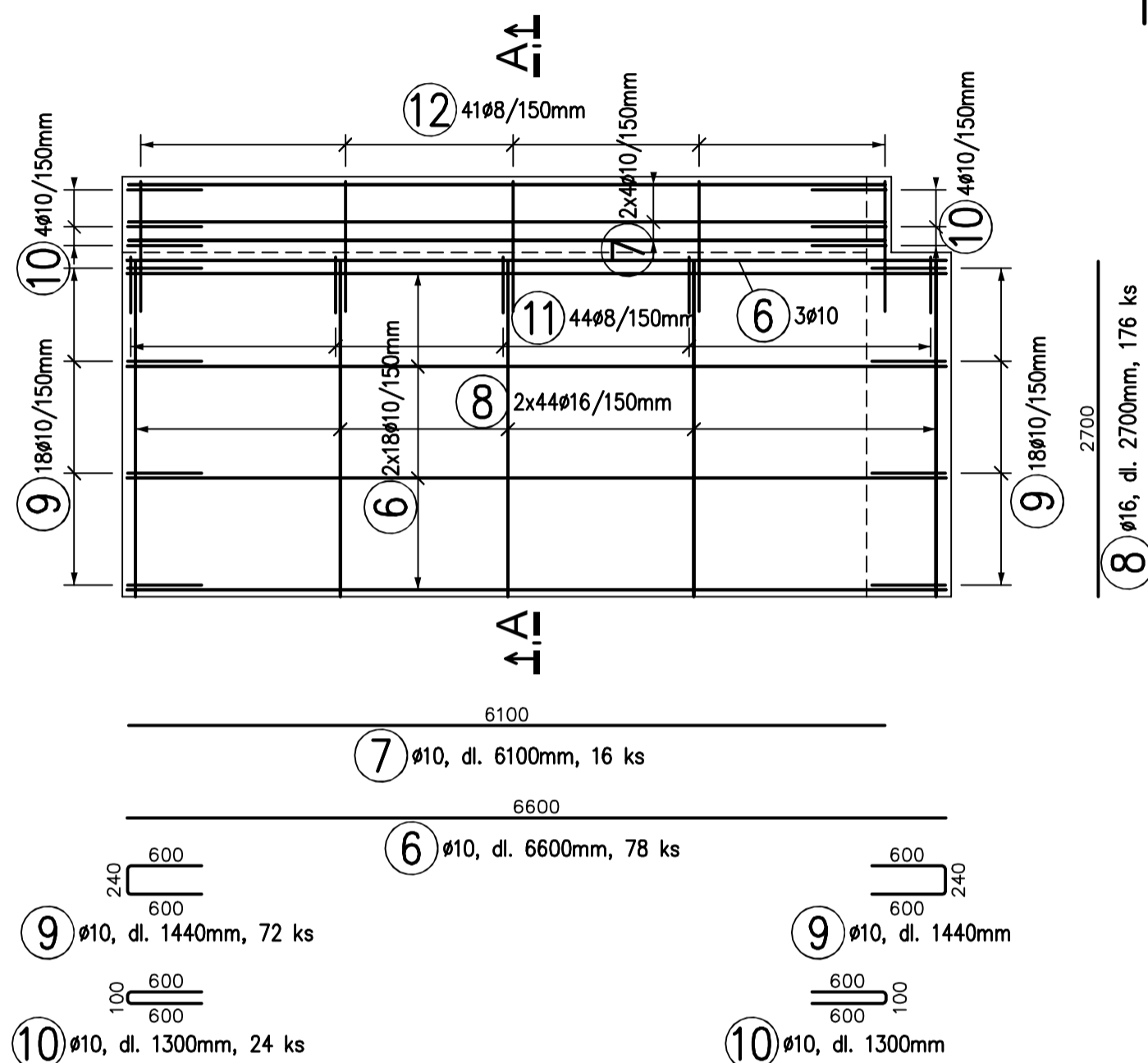


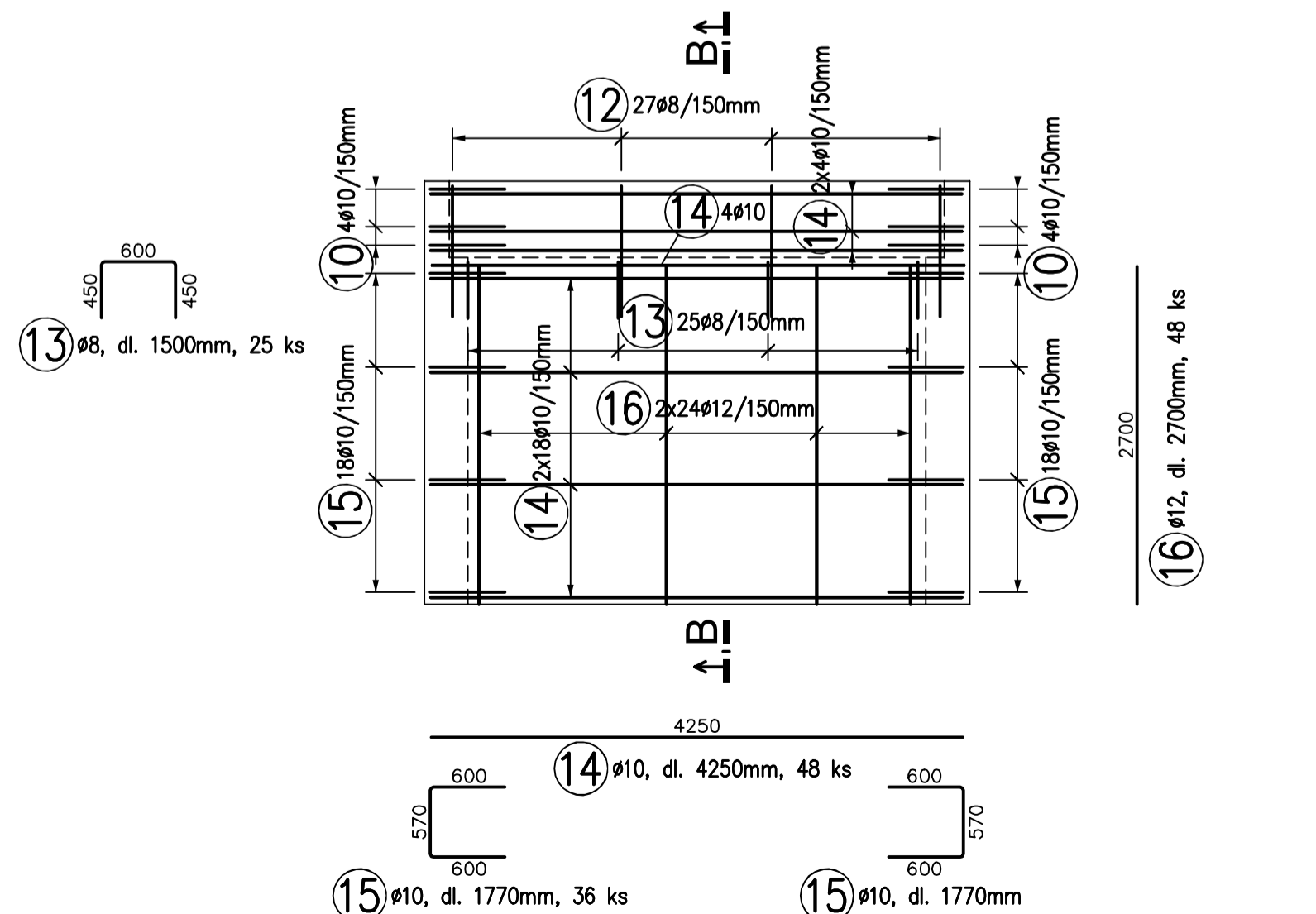
PŮDORYS - SPODNÍ VÝZTUŽ A TRNY



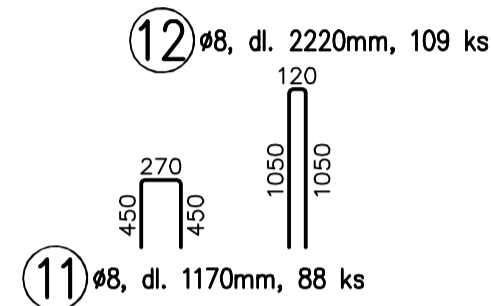
POHLED NA STĚNU S1 (2ks)



POHLED NA STĚNU S2



A diagram of a rectangular box with a thick black border. Inside the box, there is a vertical arrow pointing upwards labeled 'S1' and a horizontal arrow pointing to the right labeled 'S2'. Below the box, there is another vertical arrow pointing upwards labeled 'S1'.

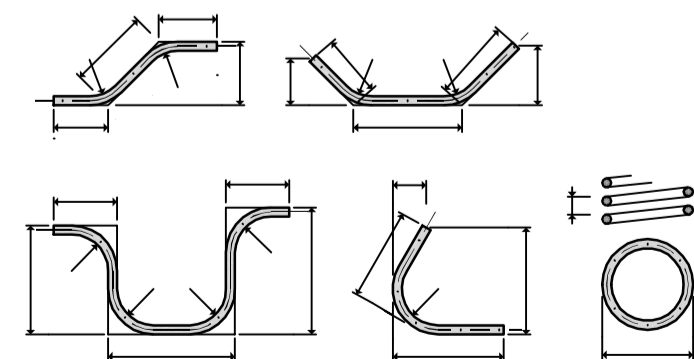


VÝKAZ VÝZTUŽE

Č. pol.	D [mm]	Délka [m]	Počet ks.	Délka B500B			
				8	10	12	16
1	12	4.250	43			182.750	
2	12	7.190	58			417.020	
3	16	3.470	86				298.420
4	16	2.670	88				234.960
5	12	2.700	25			67.500	
6	10	6.600	78		514.800		
7	10	6.100	16		97.600		
8	16	2.700	176				475.200
9	10	1.440	72		103.680		
10	10	1.300	24		31.200		
11	8	1.170	88	102.960			
12	8	2.220	109	241.980			
13	8	1.500	25	37.500			
14	10	4.250	48		204.000		
15	10	1.770	36		63.720		
16	12	2.700	48			129.600	
Celková délka				382.440	1015.000	796.870	1008.580
Specifická hmotnost				0.395	0.617	0.888	1.578
Hmotnost [kg]				151.064	626.255	707.621	1591.539
Hmotnost celkem					3076.479		

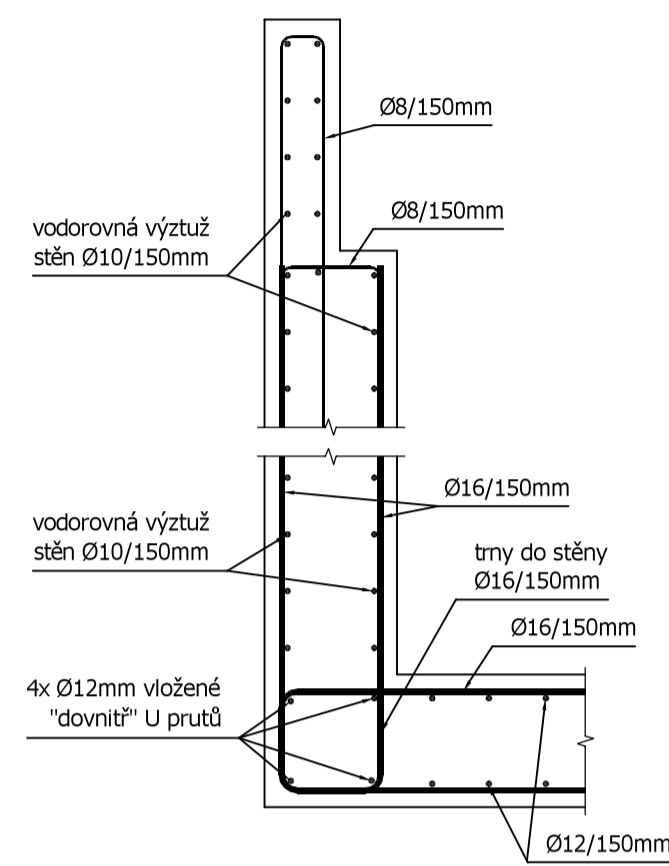
ZPŮSOB KÓTOVÁNÍ VLOŽEK

podle ČSN EN ISO 3766

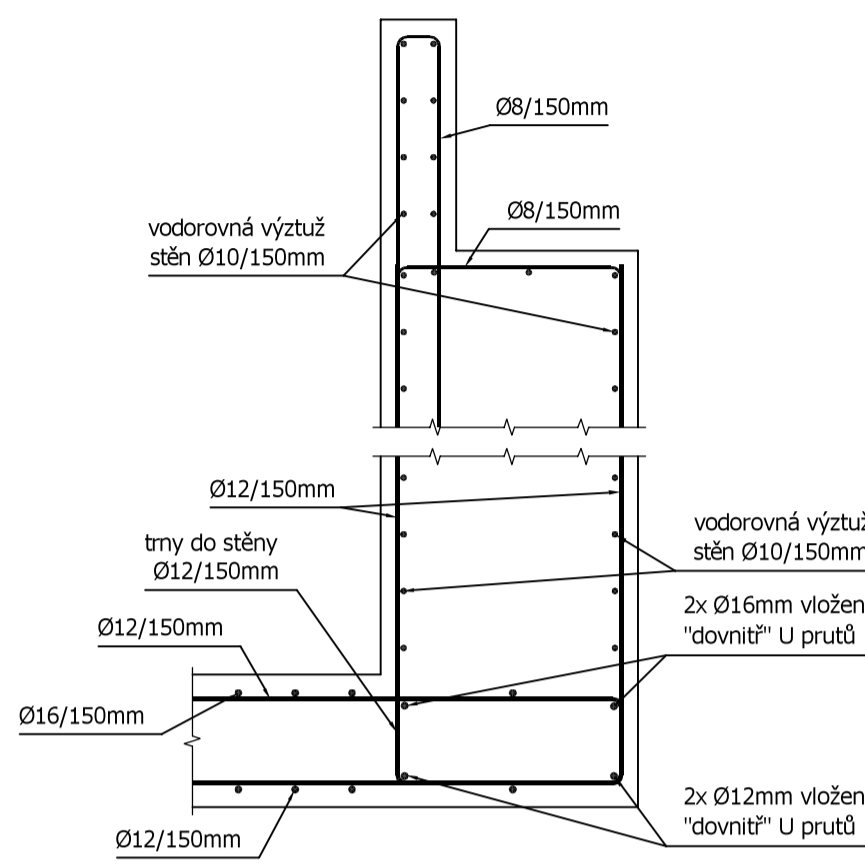


UVÁDĚNÉ DÉLKY JSOU VZTAŽENY K VNĚJŠÍMU LÍCI PRUTU.
POLOMĚRY OBLOUKŮ JSOU POLOMĚRY OHÝBACÍCH TRNŮ,
NEZNAČENÉ POLOMĚRY JSOU 1/2 Dr,min (TAB. 20).
NEZNAČENÉ ÚHLY JSOU 45°, 90° resp 180°.
CELKOVÉ DÉLKY VLOŽEK JSOU STŘÍŽNÉ DÉLKY.

řez A-A



řez B-B



POZNÁMKY:

- Jako distanční výztuž pro uložení horní výztuže základové desky budou použity distanční hady výšky 210mm.

BETON C30/37 XC4, XF1

VÝZTUŽ B500 B

KRYTÍ VÝZTUŽE 40 MM

ZMĚNA	DATUM	POZNÁMKA

zhotovitel: Ing. Michal Kubalík STATIKA POZEMNÍCH STAVEB	tel.: 777 891 331 e-mail: michal@kubalik-statika.cz web: www.kubalik-statika.cz
---	--

název stavby:	<p> CYKLOSTEZKA TŘEBÍČ - VLADISLAV SO202 - LÁVKA PODÉL I/23, KM 1,801 - KM 1,821 ZÁKLADOVÉ OPĚRKY </p>
---------------	--

investor:	Město Třebíč Karlovo náměstí 104/55, 674 01 Třebíč		č.paré:
zodp. projektant:	Ing. Michal Kubalík	vypracoval: Ing. Michal Kubalík	
část dokumentace:	D.1.2.b - STAVEBNĚ KONSTRUKČNÍ ŘEŠENÍ		
stup. dokumentace:	DPS - Dokumentace pro provedení stavby		datum: 2/2023
název přílohy:	VÝZTUŽ OPĚRKY 1		měřítko: 1:50/20
			formát: 8 A4
		číslo přílohy:	4